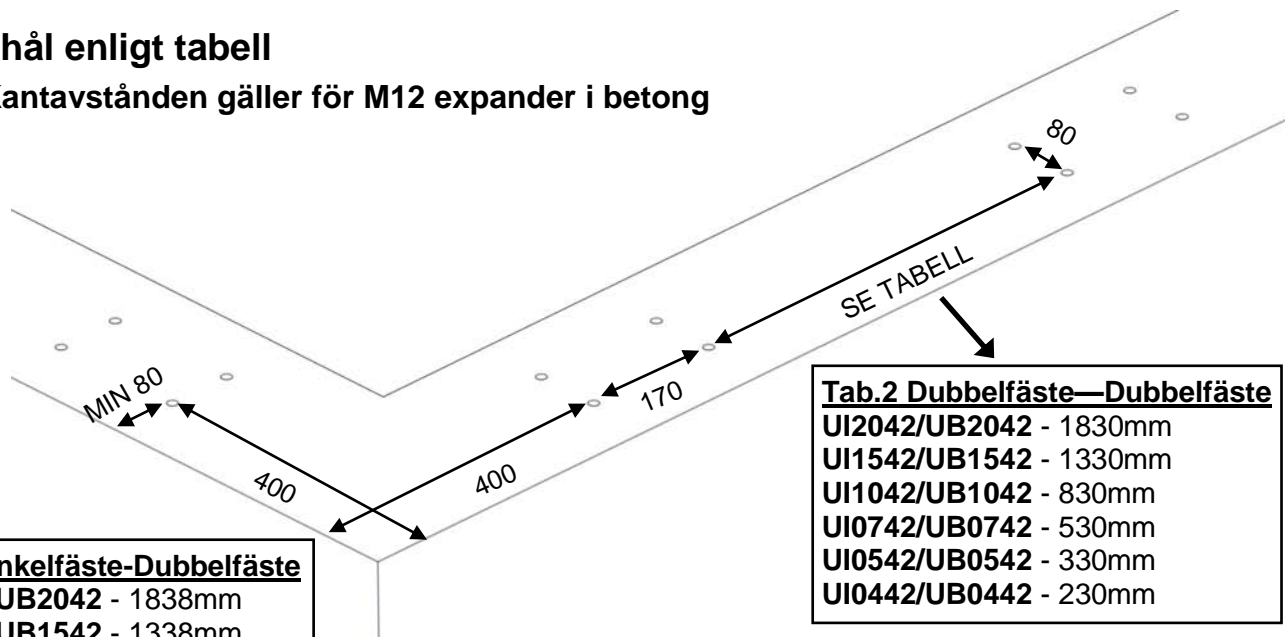


Borra hål enligt tabell

OBS! Kantavstånden gäller för M12 expander i betong

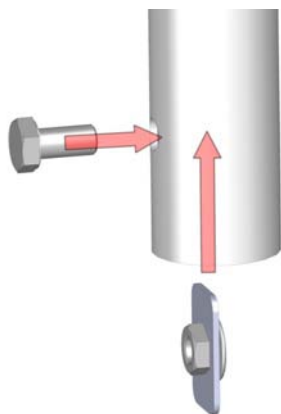


Tab.1 Enkelfäste-Dubbelfäste

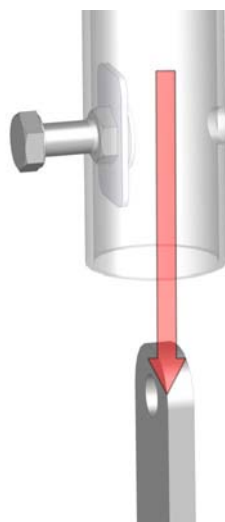
UI2042/UB2042	- 1838mm
UI1542/UB1542	- 1338mm
UI1042/UB1042	- 838mm
UI0742/UB0742	- 538mm
UI0542/UB0542	- 338mm
UI0442/UB0442	- 238mm

Tab.2 Dubbelfäste—Dubbelfäste

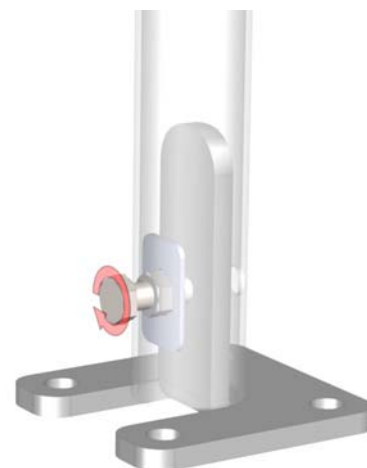
UI2042/UB2042	- 1830mm
UI1542/UB1542	- 1330mm
UI1042/UB1042	- 830mm
UI0742/UB0742	- 530mm
UI0542/UB0542	- 330mm
UI0442/UB0442	- 230mm



Montera låsningen i räckets



Trä räckets på fästet



Dra åt låsningarna.
Efterdra infästningsbulten.

Montera slutligen
kopplingarna
mellan räckena.

