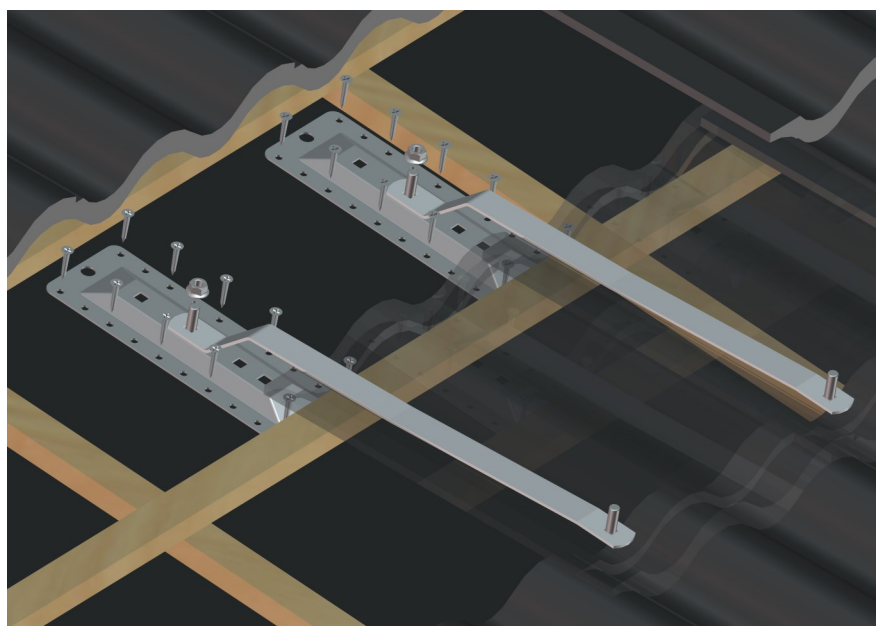
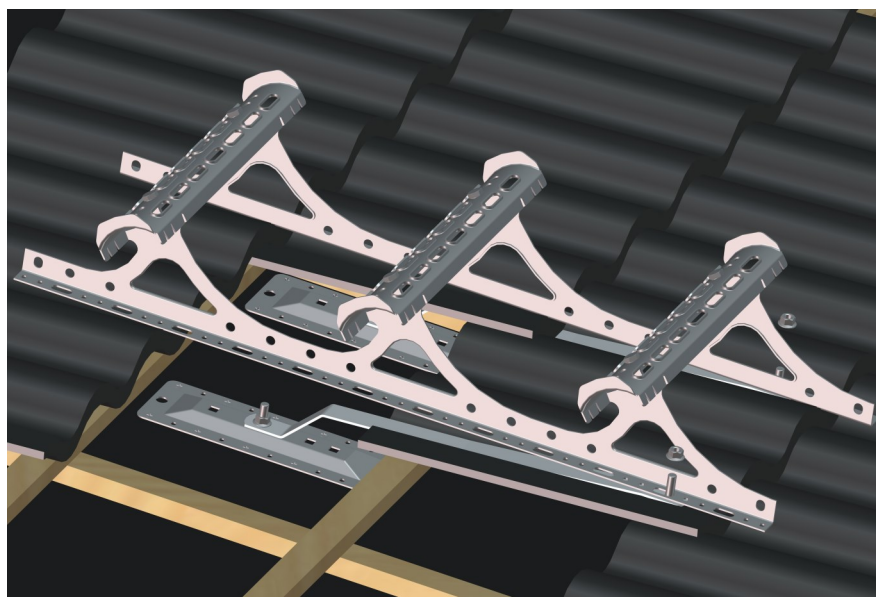


Justera stegens bredd så den passar i pannnalen (C/C 300,360 eller 400 mm). Skruva fast stegytorna till sidostyckena. Stegskarv monteras omlott. Använd bult M10x20 och flänsmutter M10.



Montera fästjärnet mot fästplattan. Placera fästplattan under bärläkten och justera så fästjärnet kommer rätt mot takpannorna. Skruva fast fästplattan med 10 st. träskruvar 6x35. OBS! 2 st. i varje ände och övriga 6 skruvar fördelas jämnt över fästplattan. **Använd skruvdragare med djupanslag så att skruven inte går runt och mister greppet i träet.**



Infästning upptill och nertill med max 5 m mellan infästningar. Skruva stegen till fästjärn med vagnsbult M10x30 och flänsmutter M10.